

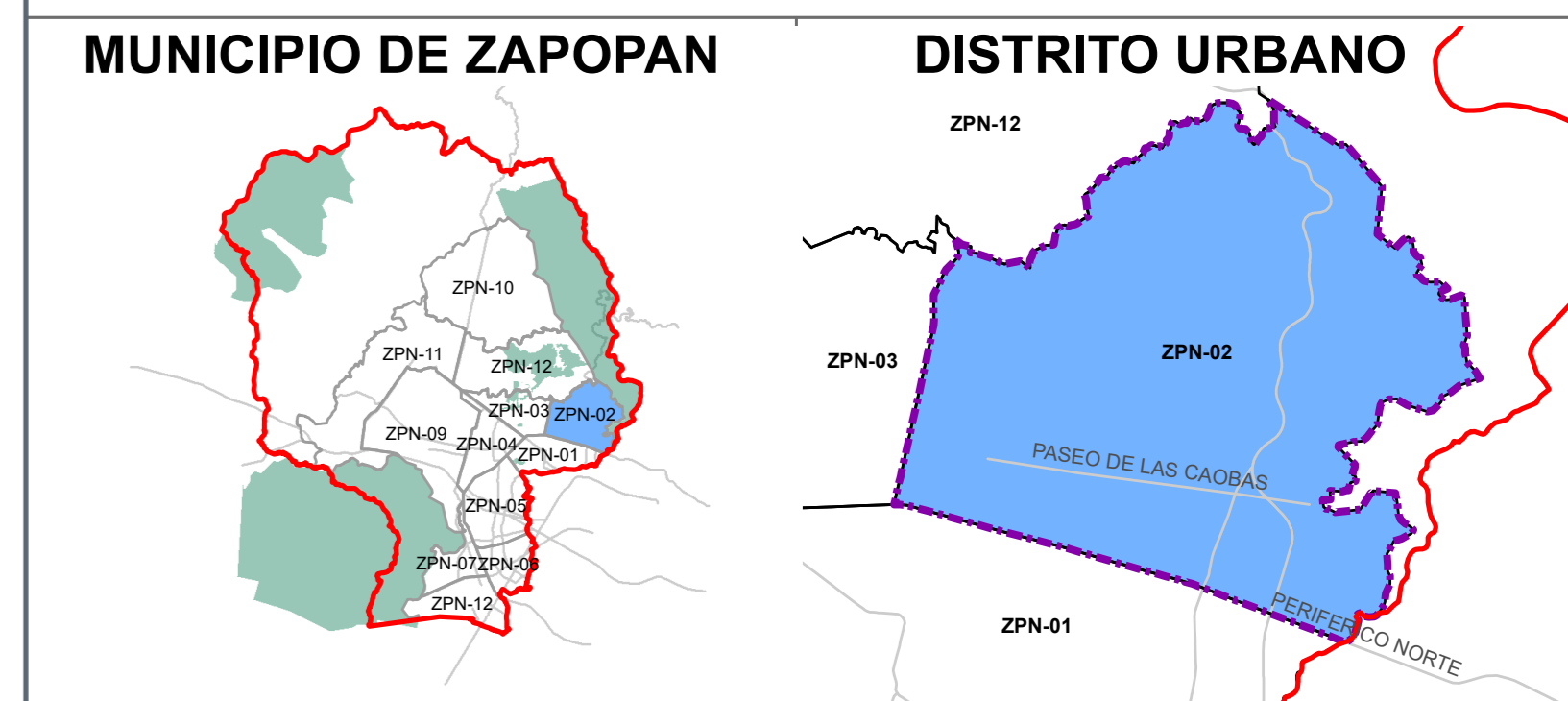


H. AYUNTAMIENTO CONSTITUCIONAL DE ZAPOPAN

PLAN PARCIAL DE DESARROLLO URBANO
DISTRITO URBANO ZPN-02 "ARROYO HONDO"

MEDIO FÍSICO NATURAL Y
VULNERABILIDAD **D-02A**

UBICACIÓN



SIMBOLOGÍA

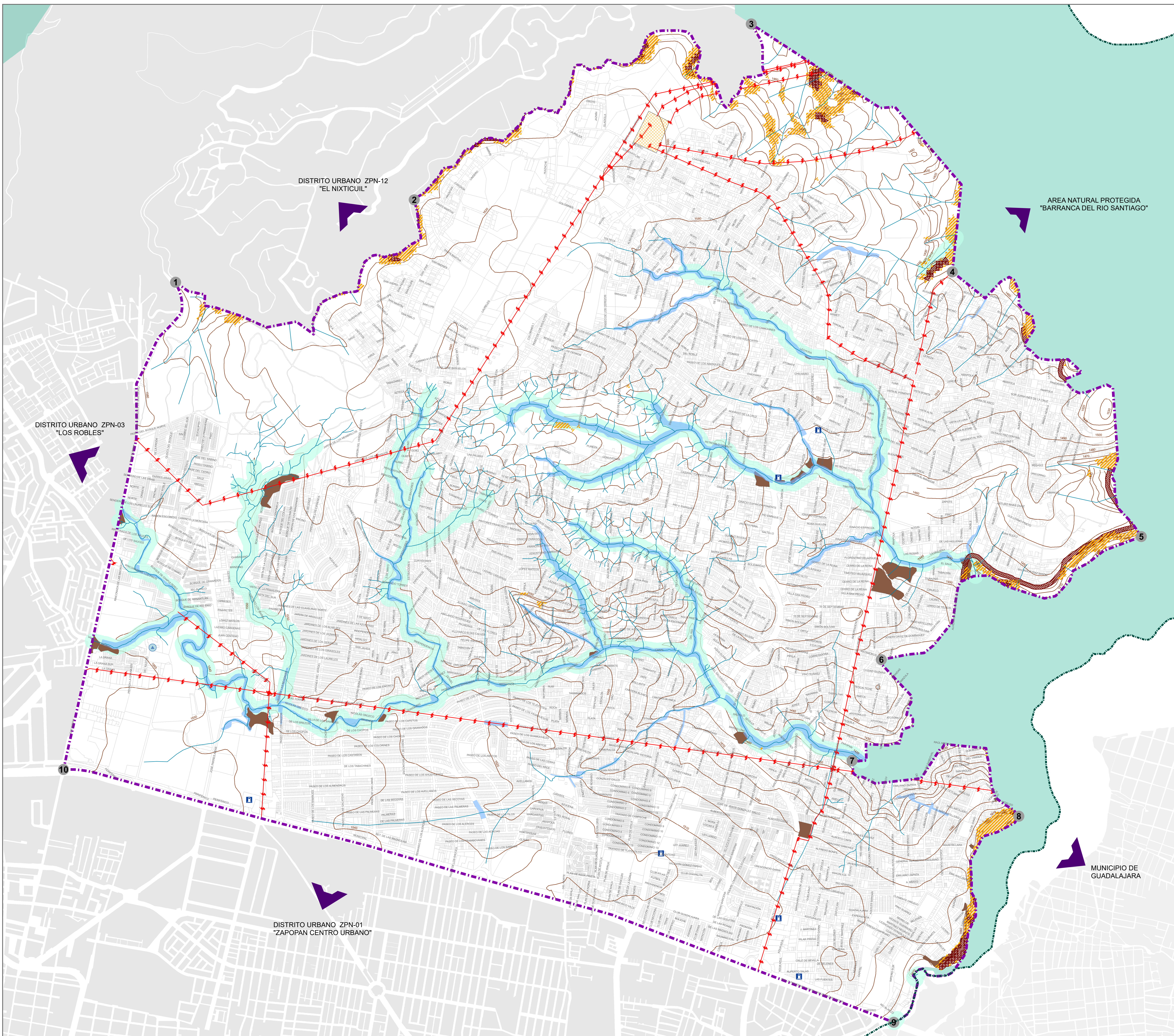
- LÍMITE MUNICIPAL
- VÉRTICE
- DISTRITO ZPN-02 "ARROYO HONDO"
- ANP "BARRANCA"

INSTALACIONES DE RIESGO

- GASOLINERA
- RASTRO
- SUBESTACIÓN ELÉCTRICA
- LÍNEA ALTA TENSIÓN

RIESGOS NATURALES

- CURVA DE NIVEL (EQUI. 10 M)
- CAUCE
- DESLIZAMIENTO
- CAIDA POR DESPRENDIMIENTO
- ÁREA DE RELLENO
- PROBABILIDAD DE INUNDACIÓN
- PROBABILIDAD INUNDACIÓN CAUCE MAYOR



SISTEMA DE PROYECCIÓN GEOGRÁFICA: UTM WGS84 ZONA 13N
FUENTE: PPDU ZPN-02 "ARROYO HONDO" 2012
ESCALA GRÁFICA: 0 75 150 300 450 600 750 900 Mts
ESCALA MÉTRICA: 1:8,000

